



## Z4V7H 332-11Y-M20

- 1 entrada de condutor M 20 x 1.5
- invólucro metálico
- grande escolha em elementos de actuação
- Boa resistência contra a acção do óleo e da benzina
- 40 mm x 76 mm x 40 mm
- Elementos de actuação deslocáveis 4 x 90°
- ampla capacidade de abertura do contacto
- alta precisão na repetibilidade dos pontos de comutação
- Contactos maciços de prata, revestidos com ouro
- Memória (reserva) magnética - sistema de acção rápida
- Sistema de contactos separados do sistema de acção rápida, por isso o ponto de actuação é constante, independente da queima do contacto
- Desenho de acordo EN 50041
- **aplicável somente em tarefas de posicionamento**
- Actuador regulável em passos de 10°

## Dados

### Dados para encomenda

Revisão (capacidade de entregar)	Excluído do programa de fornecimento!
Descrição do tipo de produtos	Z4V7H 332-11Y-M20
Número de artigo (Número de encomenda)	101152177
EAN (European Article Number)	4030661164984

### Homologações - Instruções

Certificados	CCC
--------------	-----

### Propriedades globais

Instruções	BG-GS-ET-15 EN IEC 60947-5-1
Forma construtiva do compartimento	Design construtivo padrão

Material do invólucro	Metal leve fundido sob pressão
Material do revestimento do compartimento	pintura de fábrica
Material da alavanca	Filme metálico
Peso bruto	275 g

### Propriedades globais - Características

Número de contactos auxiliares	1
Número de contactos de segurança	1

### Classificação

Normas, regulamentos	EN ISO 13849-1
Vida útil	20 Jahr(e)

### Classificação - saídas de segurança

B <sub>10D</sub> Contacto normalmente fechado (NC)	20 000 000 Schaltspiele
--	-------------------------

### Dados mecânicos

Elemento de atuação	Alavanca basculante com roldana
material do rolete	Plástico
Resistência mecânica, Mínimo	30 000 000 Schaltspiele
Extensão da abertura dos contactos	> 2 x 1,25 mm (a plena potência)
Velocidade de atuação, mínimo	10 mm/min
torque de atuação, mínimo	0,4 Nm
Precisão da repetibilidade do ponto de atuação	0,02 mm

### Dados mecânicos - Tecnologia conectiva

Tipo de conexão	Ligação por parafuso M20 x 1.5
Secção dos cabos de conexão, mínimo	1,5 mm <sup>2</sup>
Secção dos cabos de conexão, máximo	2,5 mm <sup>2</sup>
Orientação (secção dos cabos de conexão)	Todas as especificações incluindo ponteiros de cabo.

## Dados mecânicos - conector de encaixe lado B

Conector	conector fema
----------	---------------

## Dados mecânicos - dimensões

Comprimento de sensor	57 mm
Largura de sensor	40 mm
Altura do sensor	173,5 mm

## Ambiente

Tipo de proteção	IP65 IP67
Tipo de proteção de invólucro	IP40
Ambient temperature	-30 ... +80 °C

## Ambiente - Parâmetros de isolamento

Tensão calculada de isolamento $U_i$	500 V
Medição da rigidez dielétrica da tensão máxima $U_{imp}$	4 kV

## Dados elétricos

Corrente de ensaio térmico	6 A
Corrente de curto-circuito de acordo com EN 60947-5-1 {A}	1 000 A
Categoria de aplicação AC-15	230 VAC
Categoria de aplicação AC-15	2,5 A
Elemento de comutação	Contacto normalmente fechado/contacto normalmente aberto (NA/NO)
Princípio de comutação	Comutação de ação rápida
Duração do impacto, máximo	2,5 ms
Frequência de comutação	3 000 /h

Tempo de comutação, mínimo	1,5 ms
Material dos contactos, elétrico	revestimento de ouro e prata

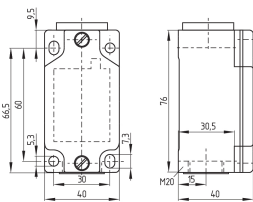
Imagens

Foto do produto (foto individual do catálogo )



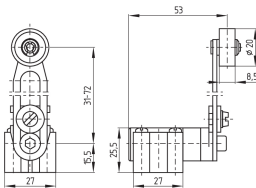
ID: k332hf02  
 | 650,5 kB | .jpg | 156.281 x 415.925 mm - 443 x 1179 px - 72 dpi  
 | 164,1 kB | .png | 74.083 x 196.85 mm - 210 x 558 px - 72 dpi  
 | 47,3 kB | .jpg | 46.567 x 123.472 mm - 132 x 350 px - 72 dpi

Desenho dimensional componente básico



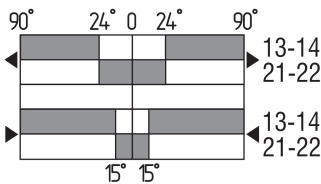
ID: 1-332g01  
 | 26,9 kB | .cdr |  
 | 4,4 kB | .png | 74.083 x 51.506 mm - 210 x 146 px - 72 dpi  
 | 103,8 kB | .jpg | 352.778 x 245.886 mm - 1000 x 697 px - 72 dpi

Desenho dimensional Atuador



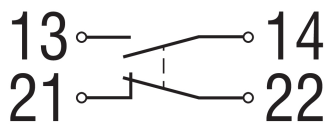
ID: 1h355g02  
 | 30,2 kB | .cdr |  
 | 9,6 kB | .png | 74.083 x 51.153 mm - 210 x 145 px - 72 dpi  
 | 104,9 kB | .jpg | 352.778 x 243.769 mm - 1000 x 691 px - 72 dpi

Diagrama das comutações



ID: kh332s02  
 | 23,0 kB | .cdr |  
 | 2,5 kB | .png | 74.083 x 40.922 mm - 210 x 116 px - 72 dpi  
 | 83,6 kB | .jpg | 352.778 x 195.792 mm - 1000 x 555 px - 72 dpi

## Diagrama



ID: k1o1sk01

| 52,2 kB | .jpg | 352.778 x 143.581 mm - 1000 x 407 px - 72 dpi

| 2,6 kB | .png | 74.083 x 29.986 mm - 210 x 85 px - 72 dpi

Schmersal Ibérica, S.L., Rambla P. Catalanes, Nº 12, 08800 Vilanova i la Geltrú

Os dados e informações anteriores foram verificados cuidadosamente. As imagens podem ser diferentes do original. Mais informações técnicas podem ser encontradas nos manuais de instruções. Sujeito a modificações técnicas e erros.

Gerado em 02/09/2023, 10:40