



Z4V7H 332-11Y-M20

- invólucro metálico
- grande escolha em elementos de actuação
- Boa resistência contra a acção do óleo e da benzina
- 40 mm x 76 mm x 40 mm
- Elementos de actuação deslocáveis 4 x 90°
- 1 entrada de condutor M 20 x 1.5
- ampla capacidade de abertura do contacto
- alta precisão na repetibilidade dos pontos de comutação
- Contactos maciços de prata, revestidos com ouro
- Memória (reserva) magnética - sistema de acção rápida
- Sistema de contactos separados do sistema de acção rápida, por isso o ponto de actuação é constante, independente da queima do contacto
- Desenho de acordo EN 50041
- **aplicável somente em tarefas de posicionamento**
- Actuador regulável em passos de 10°

Dados

Dados para encomenda

Descrição do tipo de produtos	Z4V7H 332-11Y-M20
Número de artigo (Número de encomenda)	131152177
EAN (European Article Number)	8905236106880
eCl@ss number, version 12.0	27-27-06-01
eCl@ss number, version 11.0	27-27-06-01
Número eCl@ss, versão 9.0	27-27-06-01
ETIM number, version 7.0	EC000030
ETIM number, version 6.0	EC000030

Propriedades globais

Instruções	BG-GS-ET-15 EN IEC 60947-5-1
------------	---------------------------------

Forma construtiva do compartimento

Design construtivo padrão

Material do invólucro

Metal leve fundido sob pressão

Material do revestimento do compartimento

pintura de fábrica

Material da alavanca

Filme metálico

Peso bruto

275 g

Classificação

Normas, regulamentos

EN ISO 13849-1

Vida útil

20 Jahr(e)

Classificação - saídas de segurança

B_{10D} Contacto normalmente fechado (NC)

20 000 000 Schaltspiele

Dados mecânicos

Elemento de atuação

Alavanca basculante com roldana

material do rolete

Plástico

Resistência mecânica, Mínimo

30 000 000 Schaltspiele

torque de atuação, mínimo

0,4 Nm

Dados mecânicos - conector de encaixe lado B

Conector

conector femea

Dados mecânicos - dimensões

Comprimento de sensor

57 mm

Largura de sensor

40 mm

Altura do sensor

173,5 mm

Ambiente

Tipo de proteção	IP65 IP67
Tipo de proteção de invólucro	IP40
Ambient temperature	-30 ... +80 °C

Ambiente - Parâmetros de isolamento

Medição da rigidez dielétrica da tensão máxima U_{imp}	4 kV
--	------

Dados elétricos

Corrente de ensaio térmico	6 A
Corrente de curto-circuito de acordo com EN 60947-5-1 {A}	1 000 A
Categoria de aplicação AC-15	230 VAC
Categoria de aplicação AC-15	2,5 A
Frequência de comutação	3 000 /h
Material dos contactos, elétrico	revestimento de ouro e prata

Código de componentes

Descrição do tipo de produtos:
Z(1) 332-11Y-(2)-(3)

(1)

S	Pino de pressão S
R	Pino de pressão com roldana R
H	Alavanca basculante com roldana H
10H	Alavanca tipo haste 10H
7H	Alavanca basculante com roldana 7H

(2)

sem	Entrada de condutor M20
ST	Conector M12 com codificação-A (atenção!) As versões com conector podem apenas ser utilizadas em circuitos PELV de acordo com a EN 60204-1.)

2310	Conector M12 com codificação-B (atenção!) As versões com conector podem apenas ser utilizadas em circuitos PELV de acordo com a EN 60204-1.)
PG13,5	Entrada de cabo PG- união rosca 13,5mm
(3)	
2138	Alavanca basculante com roldana 7H para Interruptor de posição com função de segurança

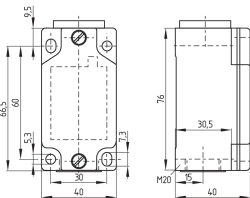
Imagens

Foto do produto (foto individual do catálogo)



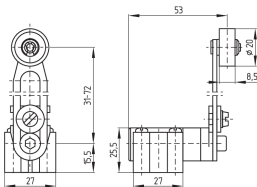
ID: k332hf02
 | 650,5 kB | .jpg | 156.281 x 415.925 mm - 443 x 1179 px - 72 dpi
 | 164,1 kB | .png | 74.083 x 196.85 mm - 210 x 558 px - 72 dpi
 | 47,3 kB | .jpg | 46.567 x 123.472 mm - 132 x 350 px - 72 dpi

Desenho dimensional componente básico



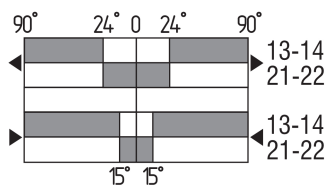
ID: 1-332g01
 | 26,9 kB | .cdr |
 | 4,4 kB | .png | 74.083 x 51.506 mm - 210 x 146 px - 72 dpi
 | 103,8 kB | .jpg | 352.778 x 245.886 mm - 1000 x 697 px - 72 dpi

Desenho dimensional Atuador



ID: 1h355g02
 | 30,2 kB | .cdr |
 | 9,6 kB | .png | 74.083 x 51.153 mm - 210 x 145 px - 72 dpi
 | 104,9 kB | .jpg | 352.778 x 243.769 mm - 1000 x 691 px - 72 dpi

Diagrama das comutações



ID: kh332s02

| 23,0 kB | .cdr |

| 2,5 kB | .png | 74.083 x 40.922 mm - 210 x 116 px - 72 dpi

| 83,6 kB | .jpg | 352.778 x 195.792 mm - 1000 x 555 px - 72 dpi

Schmersal Ibérica, S.L., Rambla P. Catalanes, Nº 12, 08800 Vilanova i la Geltrú

Os dados e informações anteriores foram verificados cuidadosamente. As imagens podem ser diferentes do original. Mais informações técnicas podem ser encontradas nos manuais de instruções. Sujeito a modificações técnicas e erros.

Gerado em 04/09/2023, 10:46